

Redskaber til systematisk opsporing

Kursus til dig, der skal undervise frontpersonale
i tidlig opsporende samtale.

Ulrik Becker
Slagelse

ulbe@si-folkesundhed.dk

Sundhedsloven

§ 141. Kommunalbestyrelsen tilbyder vederlagsfri behandling til alkoholmisbrugere.

Stk. 2. Alkoholbehandling skal iværksættes senest 14 dage efter, at alkoholmisbrugeren har henvendt sig til kommunen med ønske om at komme i behandling.

Stk. 3. Kommunalbestyrelsen kan tilvejebringe tilbud om alkoholbehandling i henhold til stk. 1 ved at etablere behandlingstilbud på egne institutioner eller ved indgåelse af aftaler herom med andre kommunalbestyrelser, regionsråd, jf. stk. 4, eller private institutioner.

Stk. 4. Regionsrådet stiller efter aftale med de enkelte kommunalbestyrelser i regionen behandlingspladser m.v., jf. stk. 1, til rådighed for kommunerne og yder faglig bistand og rådgivning.

Stk. 5. Behandling og rådgivning til alkoholmisbrugere skal ydes anonymt, hvis alkoholmisbrugeren ønsker det.

Stk. 6. Behandling på alkoholambulatorium er vederlagsfri, uanset hvor patienten bor.

Danskerne synes følgende er ok:

- **At blive spurgt om alkoholvaner**
 - Egen læge (77%)
 - Sygehuspersonale (59%)
- **At blive konfronteret med alkoholvaner af**
 - Pædagoger (67%)
 - Arbejdsplads (39%)
- **ID ved køb af alkohol (87%)**
- **18-års aldersgrænse (65%)**
- **Forbud mod alkohol ved sportsarrangementer (59%)**
- **Forbud mod alkopops (57%)**
- **Højere afgifter (45%)**

Opsporing Hvordan ?

- **Snak med folk ?**
 - Åbne spørgsmål
 - Tabu / berøringsangst
 - Undervisning/uddannelse
- **Screenings instrumenter**
 - Spørgeskemaer
 - AUDIT
 - CAGE-C
 - Blodprøver
 - Ringe værdi (γ-GT, CDT, ALAT, MCV)

Screening spørgsmål Eksempler

- *Hvordan har du det med alkohol ?*
- *På en skala fra 1 til 10 hvor stort et problem er alkohol for dig ?*
- *Har du selv nogen fornemmelse af hvad årsagen er til det problem du kommer her for?*
- *Hvordan bruger I alkohol derhjemme?*
- *Hvor tit sker det hjemme hos dig at I deler en flaske rødvin til maden?*
- *Hvad ved du om hvordan alkohol påvirker kroppen ?*

Screening instrumenter

- **Systematisk**
- **Standardiserede**
- **Validerede**
- **Selvudfyldelse**
 - Giv patienterne skemaet med hjem?
 - Gennemgå det med dem
 - Scoring
- **Dokumentation**

AUDIT

	Aldrig	Hejst én gang om måneden	2-4 gange om måneden	2-3 gange om ugen	4 gange om ugen eller oftere
Alkoholindtag					
1. Hvor tit drikker du noget, der indeholder alkohol?	0 point	1 point	2 point	3 point	4 point
2. Hvor mange genstande drikker du almindeligvis, når du drikker noget?	1-2 genstande	3-4 genstande	5-6 genstande	7-9 genstande	10 eller flere genstande
3. Hvor tit drikker du fem genstande eller flere ved samme lejlighed?	Aldrig	Sjældent	Månedligt	Ugentligt	Dagligt eller næsten dagligt
4. Har du inden for det seneste år oplevet, at du ikke kunne stoppe, når du først var begyndt at drikke?	0 point	1 point	2 point	3 point	4 point
5. Har du inden for det seneste år oplevet, at du ikke kunne gøre det, du skulle, fordi du havde drukket?	0 point	1 point	2 point	3 point	4 point
6. Har du inden for det seneste år måttet have en lille én om morgenen, efter at du havde drukket meget dagen før?	0 point	1 point	2 point	3 point	4 point
7. Har du inden for det seneste år haft dårlig samvittighed eller fortrudt, efter du har drukket?	0 point	1 point	2 point	3 point	4 point
8. Har du inden for det seneste år oplevet, at du ikke kunne huske hvad der skete aftenen før, fordi du havde drukket?	0 point	1 point	2 point	3 point	4 point
Skadelig alkoholforbrug					
9. Er du selv eller andre nogensinde kommet til skade ved en ulykke, fordi du havde drukket?	Nej	Ja, men ikke inden for det seneste år	Ja, inden for det seneste år		
10. Har nogen i familien, en ven, en læge eller andre været bekymret over dine alkoholvaner eller foreslået dig at sætte forbruget ned?	0 point	2 point	4 point		
	0 point	2 point	4 point		

Skemaet kan downloades fra DSAM's hjemmeside www.dsam.dk

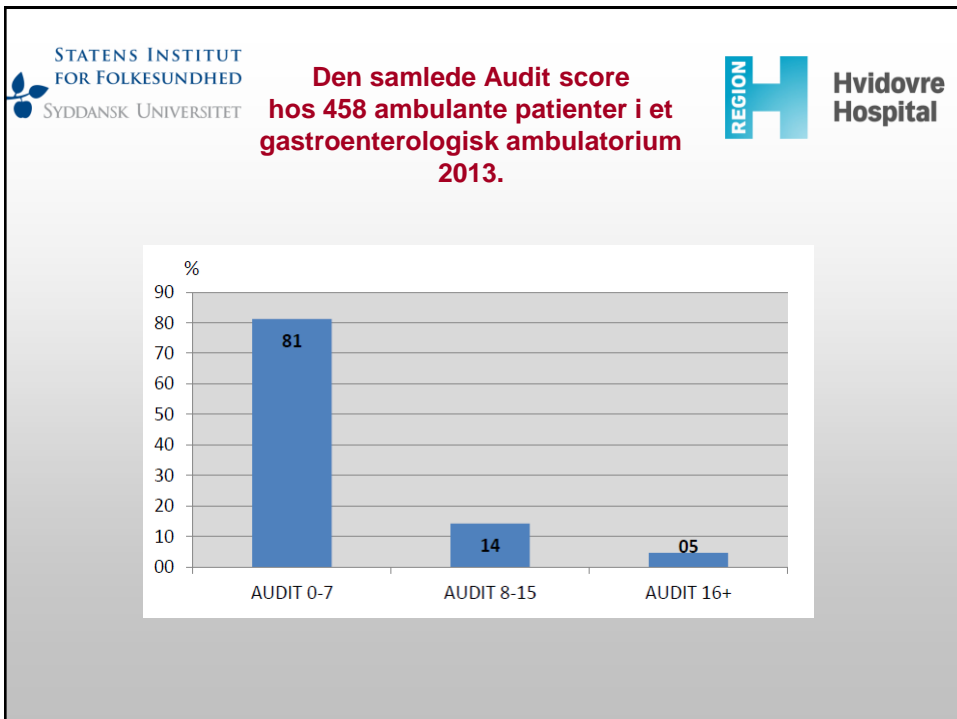
**Alkoholproblem:
AUDIT-score ≥ 8**

**8-15 storforbrug
16-19 skadeligt
20+ afhængig**

Findes også på:

www.dsam.dk

Sundhed.dk - lægehåndbogen



CAGE-C

1. Har du inden for det sidste år følt, at du burde nedsætte dit alkoholforbrug?
2. Er der nogen der inden for det sidste år har ”brokket” sig over, at du drikker for meget?
3. Har du inden for det sidste år følt dig skidt tilpas eller skamfuld på grund af dine alkoholvaner?
4. Har du inden for det sidste år jævnligt taget en genstand som det første om morgenen for at ”berolige nerverne” eller blive ”tømmermændene” kvit?
5. Hvor mange dage om ugen drikker du alkohol?
6. Drikker du alkohol på hverdage uden for måltiderne?

ja til to eller flere af spørgsmålene 1- 4 og 6 eller
ja til et af spørgsmålene 1-4 og 6, samt at der i spørgsmål 5
svares, at der er drikkes minimum 4 dage om ugen

Zierau F et al. Scand J Clin Lab Invest 2005; 65: 615–622

Hvor og hvem ?

- **”Setting”**
 - Hospitaler
 - Almen praksis
 - Sundhedscentre
 - Forvaltninger
- **Målgrupper**
 - Alle ?
 - Alle nye ?
 - Særlige grupper ?
 - **Bestemte diagnoser/signaler !**
(øger patienternes og personalets motivation og compliance)

Målgrupper Eksempler

- **Helbredsundersøgelser (fx i forbindelse med kørekort, livsforsikring m.v.)**
- **Forebyggelseskonsultationer**
- **Første samtale med nye patienter**
- **Helbredssamtaler i øvrigt**
- **Ved planlægning af graviditet og ved første graviditetsundersøgelse**
- **Symptomer eller sygdom, hvor alkohol kan være medvirkende årsag eller kan forværre tilstanden**
- **Henvielse til operation**
- **Formodning om alkoholproblem**
- **Tegn på alkoholskade**
- **Traumer (vær særlig opmærksom på unge og ulykker)**

Kort intervention

- **Målrettet screening**
- **Storforbrug og skadeligt forbrug**
 - **Ultra-kort (minimal) intervention (simple råd, lav intensitet: 5-10 minutter)**
 - **Kort rådgivning (25-30 minutter)**
- **Alle kan lære det – selv gastroenterologer**
- **Kost effektive**

Evidensen Kort intervention

- **Mere end 60** lodtrækningsstudier
- **7 systematiske oversigter**
 - lavere selvrapporeret alkoholforbrug ved opfølgning efter 6 og 12 måneder, (gennemsnitlig forskel 41 g pr. uge)
- **SBIRT**
 - Screening
 - *Brief Intervention*
 - *Referral to Treatment*

Kort intervention

- **Rådgivning om alkoholforbrug, NNT = 8**
 - Ved rådgivning om alkoholforbrug er det 1 ud af 8 patienter med et storforbrug, der nedsætter forbruget til et ufarligt niveau.
 - *Kilde: Statens folkhälsoinstitut, Riskbruksprojektet.*
- **Rådgivning om tobak, NNT = 20**
 - Ved rådgivning om tobak er det 1 ud af 20 patienter, der holder op med at ryge.
- **Blodtryksmåling, NNT = 167**
 - Ved et let forhøjet blodtryk må 167 patienter behandles i 5 år for at undgå 1 tilfælde af apopleksi.

Alkohol behandling top 4 metoder

- Kort intervention
- MI
- GABA agonist / NMDA antagonist - acamprosat
- Opiod antagonist - naltrexone

- Mesa Grande
(Systematisk review af 87 behandlings modaliteter; 361 RCT)

Mesa Grande studiet. *Addiction* 97: 263-77

Systematisk Alkohol intervention hospitaller

- Screening + kort intervention
 - Effekt i 10 af 13 studier
(Mortensen og Tønnesen. *Ugeskr. Læger* 2004; 166: 3284-9)
- 19 RCT – forskellige interventioner
 - End-point - ulykker
 - 27 – 65% reduktion af incidensen af
 - genindlæggelse
 - død
- Accepteres af patienter
- SBIRT
 - Screening
 - Brief Intervention
 - Referral to Treatment

Alkoholintervention Ulykker

- **Systematisk review**
- **19 randomiserede undersøgelser**
- **Forskellig intervention overfor alkoholproblemer**
- **End-point ulykker**
- **27 – 65% reduktion af incidens af indlæggelse og død**

Dinh-Zarr T et al. Alcohol Alcoholism 1999; 34:609-21



www.alkohologsamfund.dk