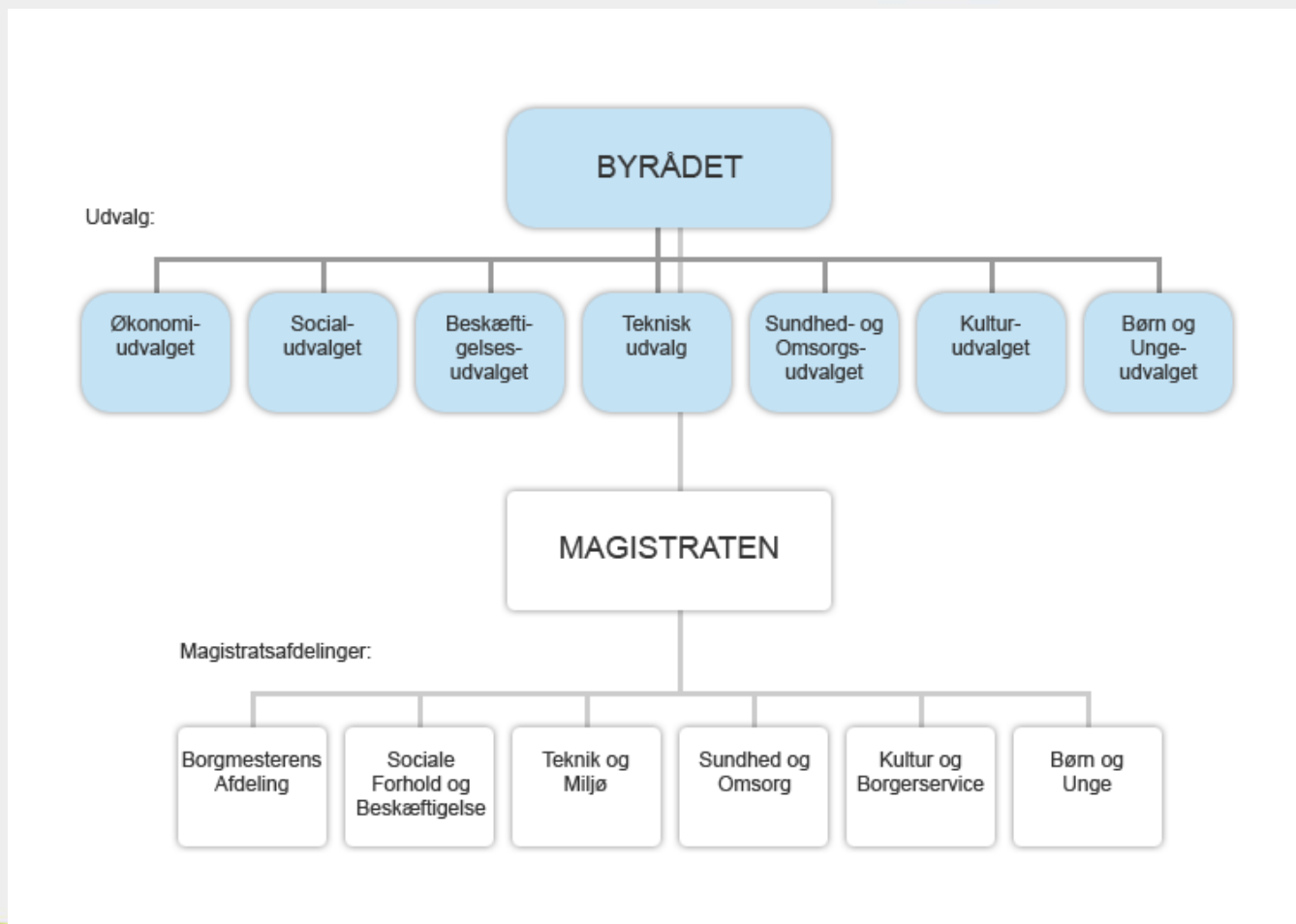


HHX indsats Rusmidler og trivsel

Et samarbejde mellem Handelsgymnasierne i Aarhus og
Folkesundhed Aarhus

Efteråret 2015

Politisk opbygning





Jette Skive

RÅDMAND



Hosea Dutschke

DIREKTØR

SUNDHED



Kirstine Markvorsen

ØKONOMI



Charlotte Storm Gregersen

STRATEGI &
UDVIKLING



Thune Korsager

SUNDHED



Kirstine Markvorsen

FÆLLES-
FUNKTIONEN
Jens Lassen

SUNDHEDS-
UDVIKLING
*Annemarie S.
Zacho-Broe*

OMRÅDE
NORD

*Susanne Sejr
Christensen*

OMRÅDE
VEJLBY-
RISSKOV

Jette Siggaard

OMRÅDE
CHRISTIANS-
BJERG

Anker Thuesen

OMRÅDE
MIDTBYEN

Anette Poulsen

OMRÅDE
VEST

Jette Harreskov

OMRÅDE
HASLE-
ÅBYHØJ

Lene Offersen

OMRÅDE
MARSELIS-
BORG

Ulla Reintoft

OMRÅDE
VIBY-
HØJBJERG

Marianne Resbo

OMRÅDE
SYD

Morten Pors Ilsøe

SUNDHEDSSTABEN

SUNDHEDSUDVIKLING

Annemarie S. Zacho-Broe

Udvikling og administration

Kvalitet og borgersikkerhed

Elin Kallestrup

Sundhedsstrategisk stab

Otto Ohrt

FOLKESUNDHED

Vibeke Brønnum

Frivillighusene

Center for
Sundhedsforløb

Genoptræningscenter

Sundhedsfremme og

Forebyggelse

Center for Syn og
Hjælpemidler

AKUTTILBUD OG
REHABILITERING

Anja Thoft Bach

Vikærgården

Akutteam/natsygeplejen

DEMENS- OG
HJERNECENTRUM
AARHUS

Lissie la Cour

DemensCentrum Aarhus

Aarhus
Kommunes
sundhedspolitik

Sundhedsaftalerne

Sundhedsstyrelsens
forebyggelsespakker

Særligt relevant for samarbejdet med HHX

Aarhus Kommunes Sundhedspolitik:

At udskyde unges alkoholdebutalder og arbejde for at færre borgere får et sundhedsskadeligt alkoholforbrug

"Sammen om sundhed – mere af det der virker"

At der fortsat er fokus på dialog og indsatser i samarbejde med bl.a. uddannelsesinstitutioner i Aarhus

At færre begynder at ryge og at der arbejdes med, at flere vælger et røgfrit liv

Formål med HHX indsatsen

At eleverne tilegner sig viden om alkohol, tobak og hash, herunder hvordan individ og omgivelser påvirker hinanden ift. den enkelte og gruppens stillingtagen til rusmidlerne.

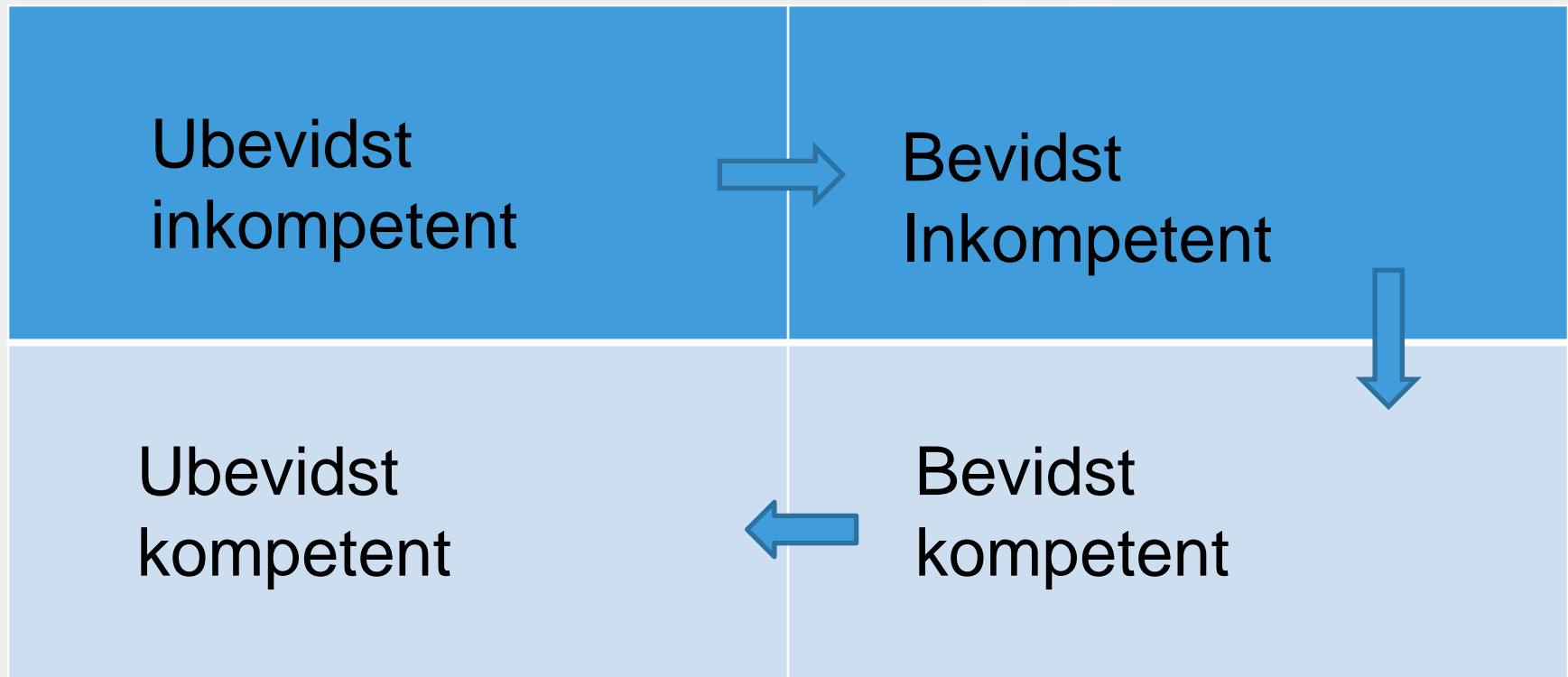
At skabe debat og udfordre elevernes holdninger relateret til alkohol, tobak og hash.

Yde sparring på skolens politikker og rammer på rusmiddel området

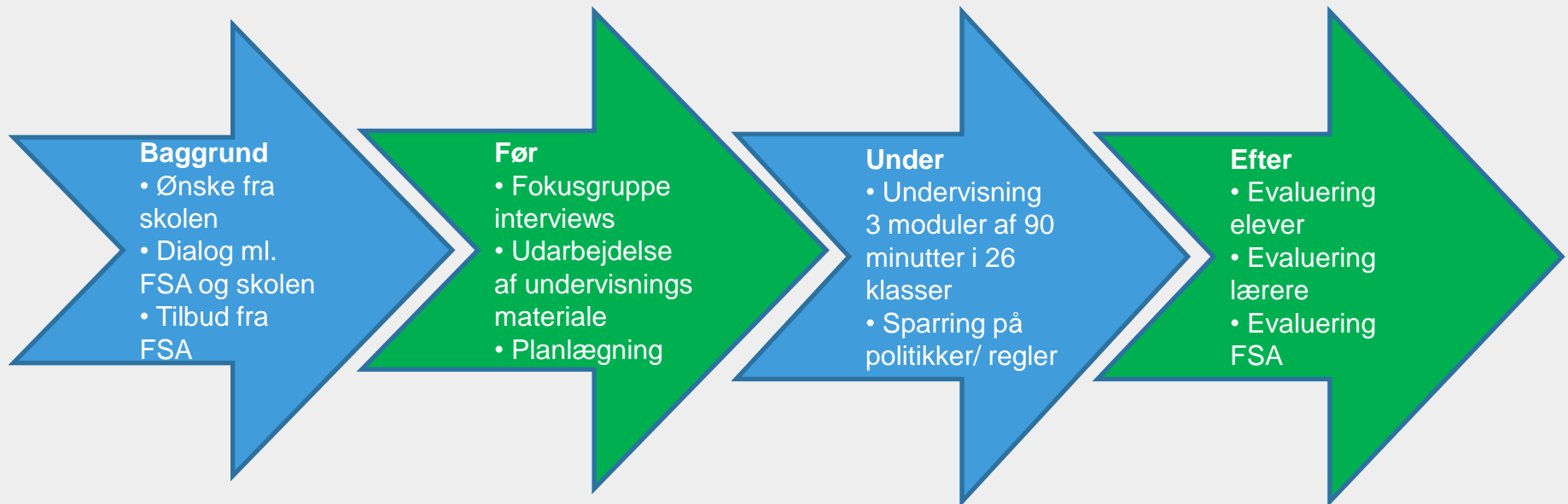
Derigennem at styrke og understøtte elevernes forudsætninger for at træffe et bevidst og sundere valg hvad angår alkohol, tobak og hash.

At FSA gør sig erfaring med det direkte arbejde med unge ift. rusmidler og trivsel for derigennem at kunne kvalificere fremtidige indsatser på unge området.

Antagelser om personlig og kollektiv udvikling



Proces



Teori:

Social identitet (Richard Jenkins)

Sårbare i overgange (Steen Beck)

Msk skal opfinde sig selv (Thomas Ziehe)

Hermeneutisk videnskabsteori (Hans-Georg Gadamer)

Jeg har røget lidt før, det er blevet forstærket af at komme på HHX.

Vi kommer fra en efterskole begge to, så der måtte vi jo slet ikke – aldrig!

Så det er måske en frihed, som I manglede på efterskolen? (interviewer)

Nej det var ikke noget vi manglede, nej det er en mulighed (her på HHX), og det er det der fællesskab, som gør det hyggeligt. At man kan stå sammen udenfor og få en smøg.

"Jeg ryger mere i dag end tidligere, fordi jeg går sammen med den her gruppe drenge".

"Det kommer an på, hvem man går med, og i hvilke kredse man kommer, for jeg kender da også nogle drengekredse, hvor det handler om at drikke allermest, og hvis man ikke drikker så er det bare – så er det ikke i orden og så får de alligevel puttet noget i personen. Det afhænger meget af gruppen".

Modul 2 – Fremlæggelser og robusthed

Elevoplæg om faktisk viden angående rusmidler:

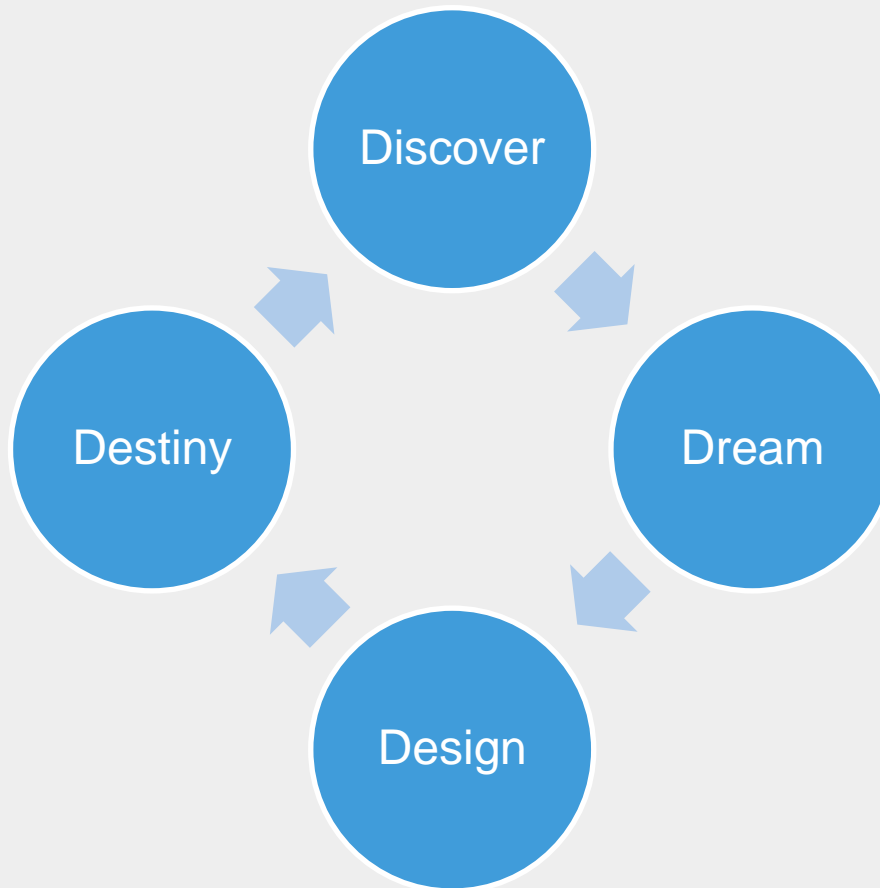
Fastholde opmærksomheden og træne formidling.
Undgå at vi som undervisere får en for opdragende rolle

Robusthed:

Viden om rusmidler er ikke tilstrækkelig for at ændre adfærd.

Eleverne har brug for værktøjer til at kunne arbejde med egne mentale styrker, for bedre at kunne håndtere udfordringer i livet, herunder forholdet til rusmidler.

De pointer man selv finder frem til, er man mere tilbøjelig til at tage ejerskab på og tro på
(Miller og Rollnick)



Mundtlige tilbagemeldinger fra eleverne

Jeg er begyndt at spørge mig selv, hvorfor jeg ryger

Jeg er blevet mere opmærksom på, hvor meget jeg drikker til fester

Godt med en anden undervisningsform

Har sat nogle refleksioner i gang

Godt at det ikke har været en skræmmekampagne

Fået stillet nogle spørgsmål, jeg ellers ikke ville have stillet mig selv

Skriftlige tilbagemeldinger fra eleverne

Faktuel viden:

43 % af eleverne vurderer, at de har fået mere viden om alkohol.

51 % af eleverne vurderer, at de har fået mere viden om tobak.

50 % af eleverne vurderer, at de har fået mere viden om hash.

Egen adfærd:

20 % af eleverne vurderer, at de er blevet bedre i stand til at træffe et bevidst og sundere valg i forhold til alkohol.

21 % af eleverne vurderer, at de er blevet bedre i stand til at træffe et bevidst og sundere valg i forhold til tobak.

14 % af eleverne vurderer, at de er blevet bedre i stand til at træffe et bevidst og sundere valg i forhold til hash.

42 % af eleverne vurderer, at de er blevet bedre i stand til at reagere, hvis en kammerat får problemer med rusmidler.

Mundtlige tilbagemeldinger lærere

Undervisningen
har været
relevant

Det faglige niveau var
passende

Positivt at lade
eleverne selv komme
frem til pointerne –
giver bedre læring

Modulerne lå
for tidligt på
skoleåret

Vil gerne samarbejde igen, men i mindre
målestok, af tids- og ressourcemæssige
årsager



HHX

- Langtidseffekter af indsats i efteråret 2015, herunder også nye lokale tiltag på skolen
- Fortsat samarbejde med FSA

FSA

- Udvikling af generisk(e) model(ler) – som arbejdsredskab
- Indsatskasse
- Kvalificere en ungestrategi for hele kommunen

Andre ungdomsuddannelser

- Tilbyde indsatser til andre uddannelses institutioner
- Sammensætte lokale tilbud ud fra indsatskasse

Forslag til indsatskasse

Kan sammensættes ud fra lokale behov og ressourcer

Undervisnings
materiale

Events

Undervisning af
lærere mhp. at de
underviser elever

Deltage som
gæstelærer

Sparring på
politikker/regler
/rammer

Undervisning/
sparring af
lærere/
studievejledere
mhp. opsporing
og intervention
overfor elever
med behov

Mulige platforme for FSA i 2016

- ABC – HHX, hvor vi i forvejen har foden indenfor.
- EUD eller andre uddannelsesinstitutioner, hvor de skal have introduceret faget ”Samfund og Sundhed”.
- Andre

Opmærksomhedspunkter

Klar og tydelig forventningsafstemning og ansvarsfordeling med uddannelses institutionerne og undervisere

Forskel på uddannelserne, både hvad angår form og indhold

Whole School Approach, at ramme flere niveauer; elever, lærere, ledelse, rammer/politikker

Tværfaglighed på tværs forvaltninger og magistrater