

## Læs om

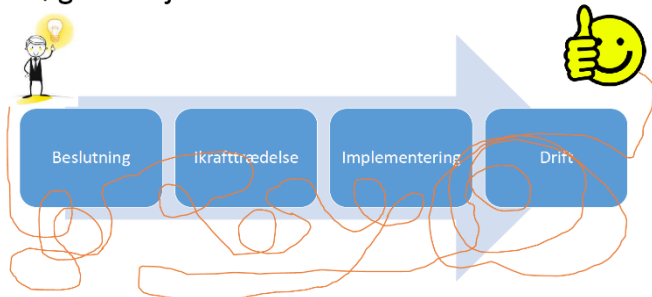
- **Hvad er Røgfri arbejdstid ?**
- **Hvordan indfører man Røgfri arbejdstid i egen kommune?**
- **Arbejdspladsens bestemmelsesret - det juridiske**

## OM RØGFRI ARBEJDSSTID

I et samarbejde mellem Sund By Netværket, Hjerteforeningen, Center for Forebyggelse i Praksis og Kræftens Bekæmpelse afholdtes der to temadage om Røgfri Arbejdstid i hhv. Middelfart og Køge. Formålet med temadagene var at inspirere kommuner til, hvordan de kan indføre Røgfri arbejdstid, og give indblik i de forskellige processer man kan tage fat i som kommune.

Dagene blev indledt med pointen om, at der er mange veje til Røgfri arbejdstid, og at hver kommune skal finde sin egen. Der var stor variation i, hvor de deltagende kommuner befandt sig i processen. En del var stadig i idefasen, mens nogle havde indført det på enkelte arbejdspladser og andre allerede var i drift. Center for Forebyggelse i Praksis faciliterede dagene.

### Røgfri arbejdstid i kommunen



## Hvad er vigtigt at have for øje?

Det er vigtigt, at man tager en diskussion i de lokale udvalg, hvor man fastlægger, hvad man synes der er ret og rimeligt i den enkelte kommune. Og så kræver det også en god ledelse at skabe en ordentlig kultur omkring pauser blandt medarbejderne.



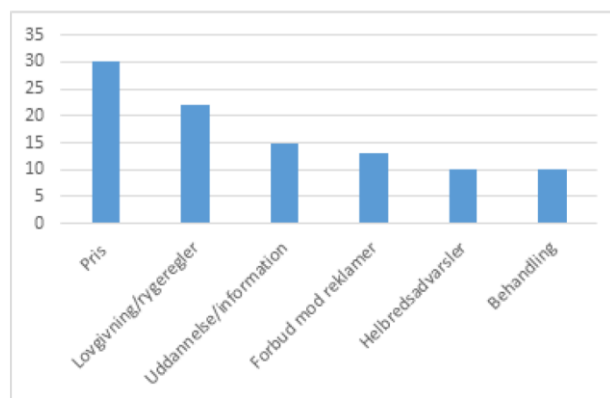
Michael Ziegler  
Borgmester, Høje-Taastrup Kommune

## Hvad er Røgfri arbejdstid?

[Oplæg ved Kræftens Bekæmpelse](#)

- Røgfri arbejdstid betyder at medarbejdere ikke må ryge i arbejdstiden, hverken indenfor, udenfor eller til møder ude i byen.
- En del kommuner har valgt at indføre undtagelser der giver medarbejdere lov til at ryge i selvbetalte pauser eller at flekse ud for at ryge.
- 19 kommuner har dags dato indført Røgfri arbejdstid og 2 kommuner forventer at indføre Røgfri arbejdstid i 2018.

### Hvad virker bedst?



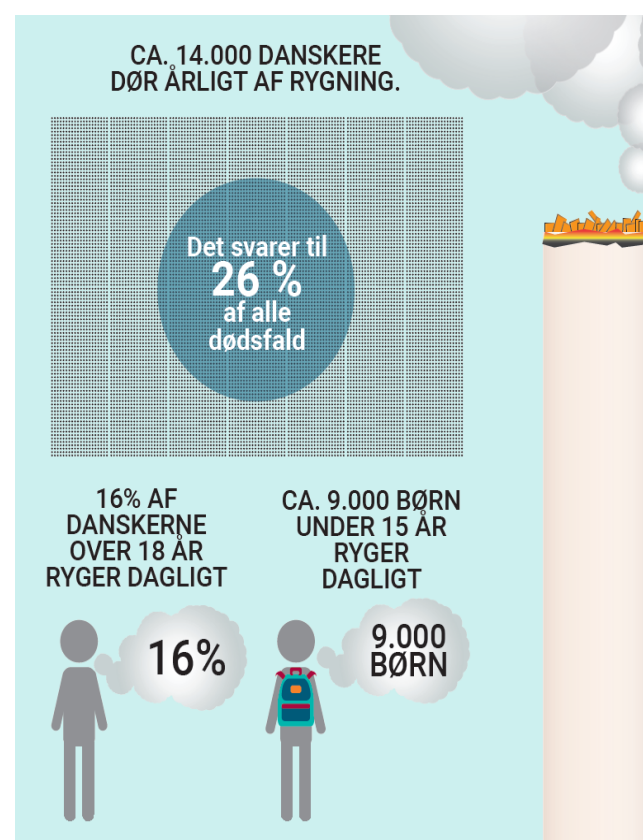
L Joossens, M Raw, 2006. The Tobacco Control Scale: a new scale to measure country activity. Tobacco Control 2006; doi: 10.1136/tc.2005.015347

- Jf. ovenstående model, pointerede Camilla Junge fra Kræftens Bekæmpelse pointerede, at lovgivning og regler er én af de forebyggelsesmetoder der virker bedst i forhold til rygning.

## Gode argumenterne og processen med at indføre Røgfri arbejdstid.

[Oplæg ved Hjerteforeningen](#)

- **Sundhed:** Røgfri arbejdstid forebygger rygestart og fremmer rygestop.
- **Rollemodel:** Røgfri arbejdstid sender et vigtigt signal til borgerne om, at røgfrihed er normen.
- **Effektivisering:** Vi bruger for meget tid på at ryge.
- **Ligebehandling:** Ens regler for alle



## Arbejdspladsens bestemmelsesret - det juridiske

Oplæg ved KL

Et emne på temadagene var de juridiske regler ang. arbejdspladsens bestemmelsesret. Må man fx bestemme, at en medarbejder ikke må ryge i sin selvbetalte pause? Svaret fra KL's juridiske konsulent er, at det må en arbejdsgiver i udgangspunktet godt. De fleste kommuner vælger dog at give lov til rygning i selvbetalte pauser, men med en regel om, at man ikke må bære kommunens uniform og heller ikke må befinde sig på kommunens matrikel, når man ryger.

Et andet ofte stillet spørgsmål er, om man må ryge på vej til og fra arbejde. Her er svaret ofte nej, hvis man er iført kommunal uniform og/eller kører i kommunens køretøjer.

## Hvordan indfører man Røgfri arbejdstid i egen kommune?

[Oplæg ved Køges kommunaldirektør](#) og fælles drøftelse

- Sørg for at organisationen er klar. Sæt fx Røgfri arbejdstid på dagsordenen i HMU.
- Få afklaret, om politikerne bakker op om Røgfri arbejdstid.
- Inddrag HMU og lokale medudvalg i processen.
- Samarbejdets parter kan hjælpe med at understøtte processen. På deres hjemmesider, kan I finde materialer, herunder FAQ og processtrategi:

- [Hjerteforeningen](#)
- [Kræftens Bekæmpelse](#)
- [Sund By Netværket](#)
- [Center for Forebyggelse i Praksis](#)

## Modstand

Pointer fra Hjerteforeningen

- Modstand opstår primært fordi Røgfri arbejdstid rører ved nogle grundlæggende værdier omkring privatlivets fred og arbejdsgiverens rolle.
- Man skal som kommune være opmærksom på hvordan Røgfri arbejdstid præsenteres. Undgå fx at stigmatisere rygerne eller sørg for et helhedsorienteret fokus på sundhed, så rygerne ikke bliver den eneste målgruppe.
- Husk på, at modstand er svær at undgå, men muligt at minimere.

## SAMARBEJDSPARTERNE



KØGE KOMMUNE

