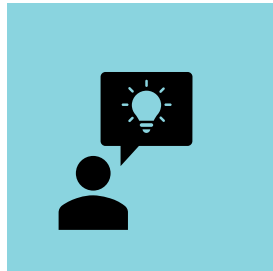


Kultur på recept i Silkeborg Kommune

Præsentation af programmet



1. Konceptet, hvad er det? Og hvad kan det.



2. Vores erfaringer, hvad gjorde vi?

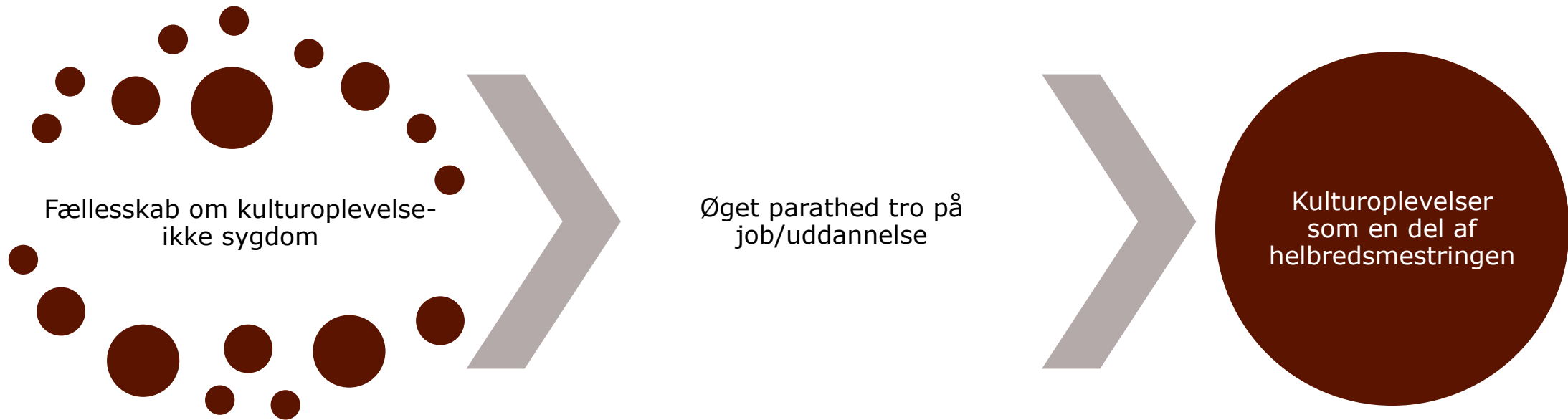


3. Resultater og do's and don'ts

Program del 1

- Hvem fortæller?
- Hvad er kultur på recept?
- Hvad kan kulturelle aktiviteter?

Formålet med kultur på recept



Hvad er kultur på recept?



Deltagende kunst og kulturaktiviteter..
ikke kunst terapi

Hvad kan kulturelle aktiviteter?



- ...Hvorfor forløb med forskellige kulturelle aktiviteter og ikke kun en?

Program del 2

- Målgruppe
- Indsatsen i stikord
- Rollen som kulturguide
- Organisering
- Rekruttering

Hem er målgruppen?



Udenfor
arbejdsmarkedet

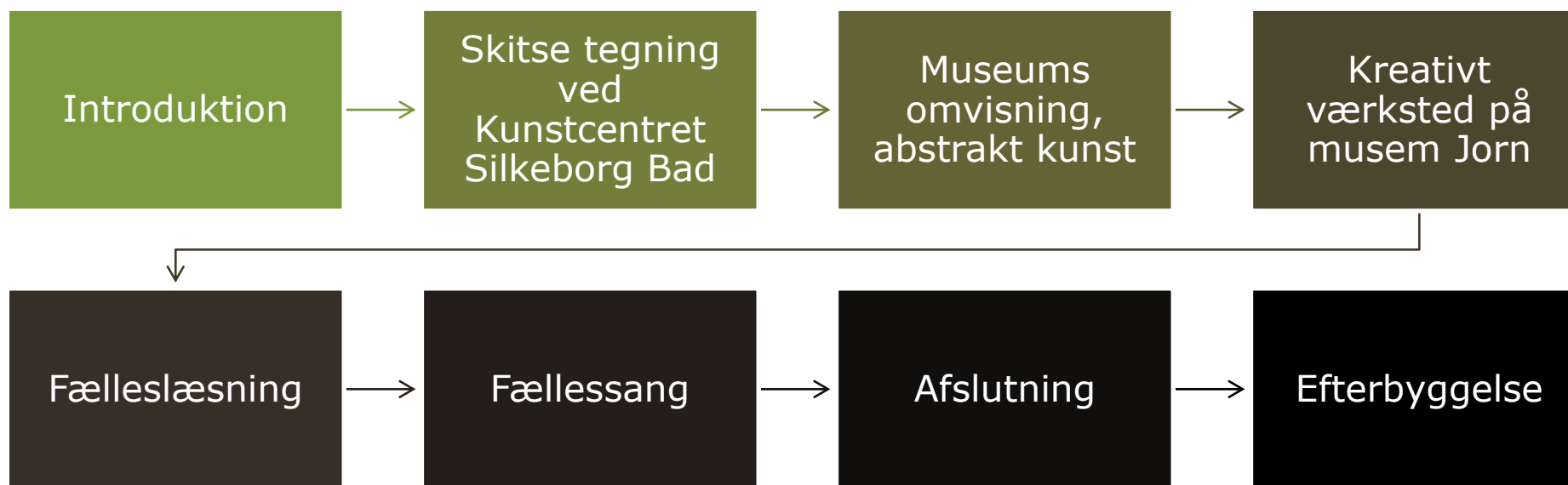


Mentale lidelser

Indsatsen i stikord

- Deltagende kunst og kulturaktiviteter, igangsat af og styret af en kulturformidler.
- 8 ugers forløb med 2 aktiviteter ugentligt.
- Varigheden af hver aktivitet 2 timer.
- Antal deltagere min. 6 maks. 15.

Hvad laver man?



Rollen som kulturguide

- Hvordan får man deltagerne ud af deres komfortzone?

V. Christine Heuck Christensen



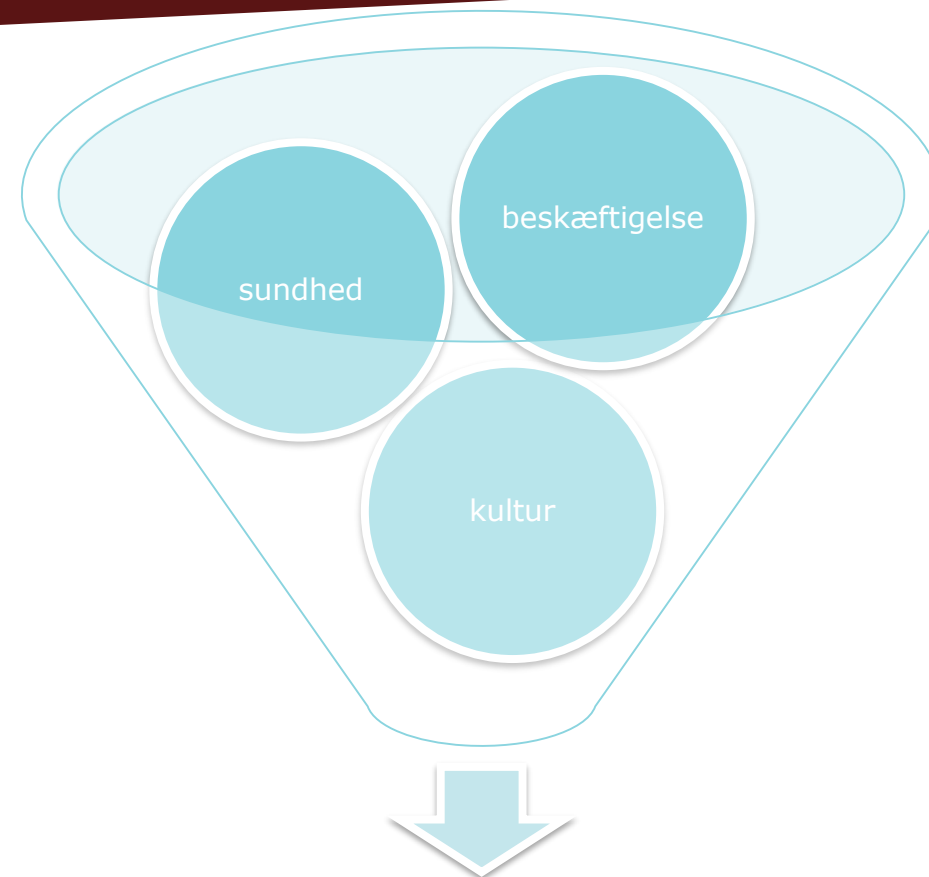
Rekruttering

Hvordan kommer man med på holdet?



Organisering

Tværgående samarbejdsprojekt.



Kultur på recept

Program del 3

- Resultater
- do's and don'ts
- Hvordan evaluerer vi kultur på recept 2.0

Stor bruger tilfredshed

- Nationalt er 97% af deltagerne tilfredse med forløbet.*
- Lokalt gør samme sig gældende for 99% af deltagerne.

Kilde sst. Rapport om kultur på recept, egne data fra SATS pøjle projektet 2016-2019.

Kultur på recept øger deltagerernes trivsel

- Nationalt øger 8 ud af 10 deres trivsel*
- Lokalt gør samme sig gældende for 6 ud af 10*
- Samme tendenser internationalt
- Deltagerne bevæger sig ud af "risiko zonen"

*Kilde sst. Rapport om kultur på recept, egne data fra SATS pujle projektet 2016-2019.

Do's and don'ts

- Rekruttering
- Frafald
- Aktiviteter
- Kulturguider
- Covid-19 udbrud

Hvordan evaluerer vi kultur på recept 2.0

Kvantitativ:

- WHO 5- ændring i trivselsscore
- WAI- ændring i selvoplevet arbejdssevne

Kvalitativ:

- Fokusgruppe interview

Flere spørgsmål? Kontakt Nina la Cour



ncr@silkeborg.dk



21 70 31 33