

Danskernes alkoholvaner – hvor stort er problemet?

Kursus til dig, der skal undervise frontpersonale
i tidlig opsporende samtale.

Ulrik Becker
Aalborg 260214

ulbe@si-folkesundhed.dk

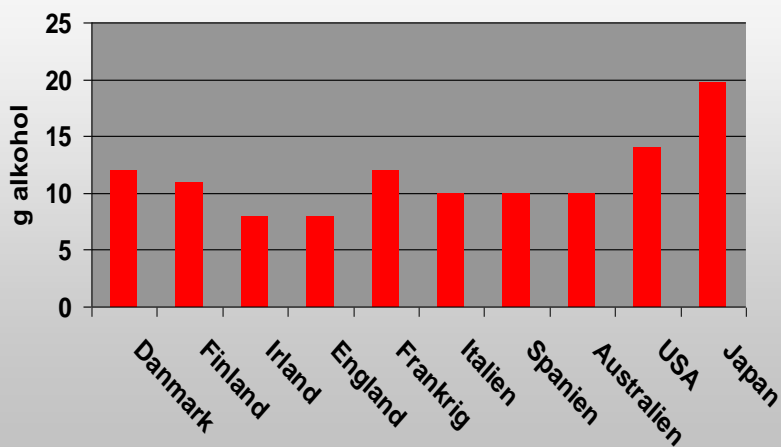
Alkohol-kemi

- **Kalorisk værdi 7 kcal/g**
- **Absorberes hurtigt**
- **Fordeles i vandfasen
(70 kg: mand – 45 l; kvinde 32 l)**
- **Omsætning**
 - ~7 g alkohol/time – i leveren
(0,09 g alkohol per time per kg legemsvægt)
 - ~2% udskilles i udåndingsluft
 - < 5% udskilles i urin
- **Molekylvægt 46 g/mol**
- **Vægtfylde 0,789 g/ml**

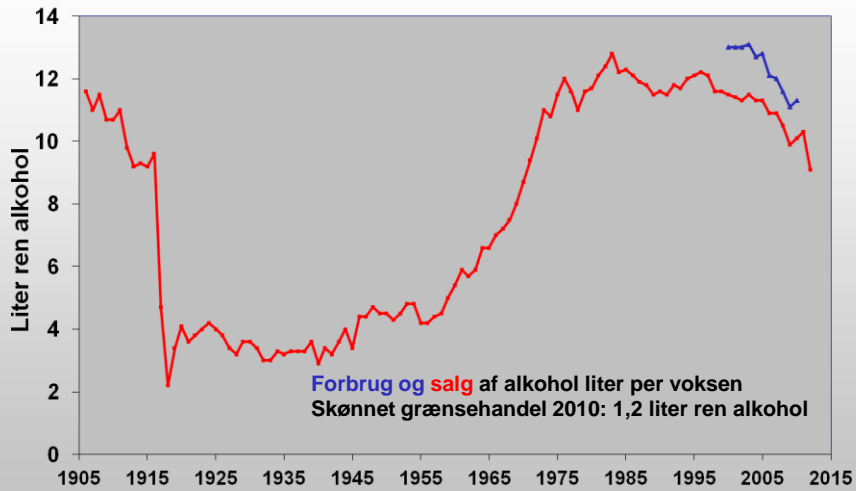
1 dansk genstand = 12 g alkohol

- 1 almindelig øl = 1 genstand
- 1 hvidtøl = 0,4 genstand
- 1 lys pilsner = 0,6 genstand
- 1 eksport-øl = 1,3 genstande
- 1 porter = 1,7 genstande
- 1 flaske vin = 6 genstande
- 1 flaske portvin = 10 genstande
- 1 flaske whisky = 20 genstande

Cirka antal genstand = (antal cl × alkohol%) / 150.



www.dst.dk



Kilde: Danmarks Statistik

STATENS INSTITUT
FOR FOLKESUNDHED
SYDDANSK UNIVERSITET

Per måned

REGION Hvidovre Hospital



eller

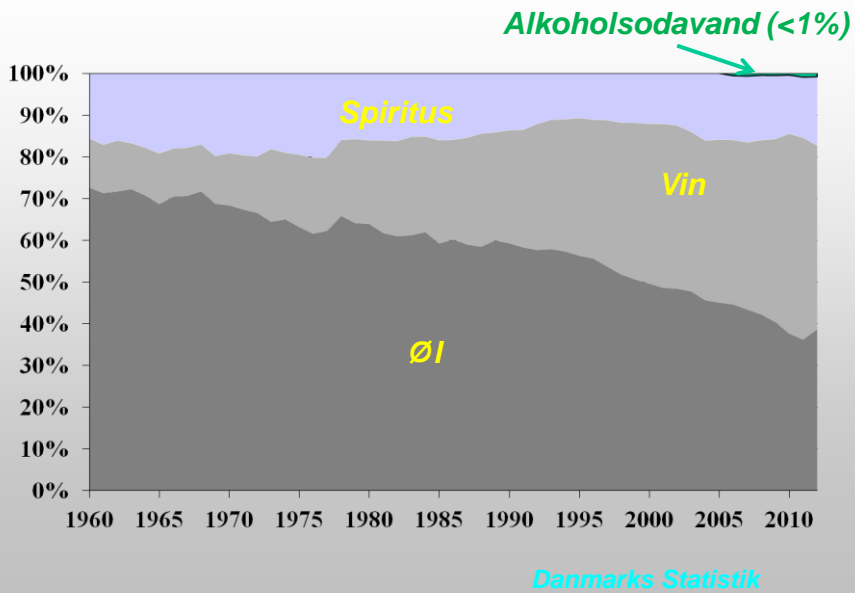


eller

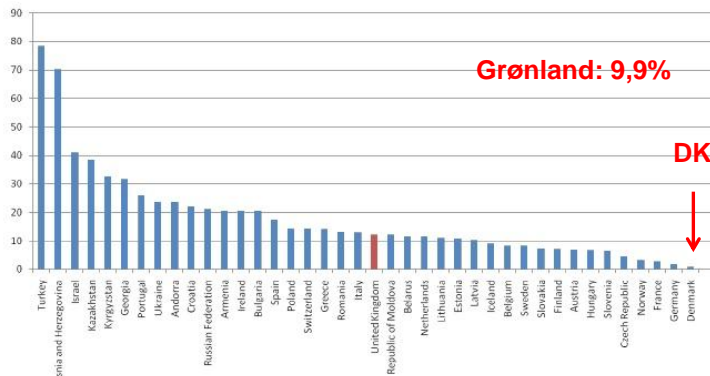


Unge og gamle !!

Alkohol type



Proportion of lifetime abstainers from alcohol in Europe by country



Mere Binge / Rusdriking i Grønland

WHO: Global status report on alcohol 2011

Hvornår har man et alkoholproblem ?

- Når man drikker mere end Sundhedsstyrelsen anbefaler?
- Når man har fået skrumpeliver?
- Når man har fået snuppet kørekortet?
- Når man drikker mere end sin læge?
- Når nogen bliver kede af det?
 - Ægtefælle
 - Arbejdskamerater
 - Børnene

Storforbrug

- ????????????????
- Ingen konsensus
 - > Sundhedsstyrelsens genstandsgrænser
 - Ikke skadeligt
 - Ikke afhængighed

Skadeligt forbrug ICD-10

- ***Fysisk og psykisk skade
(herunder skadet dømmekraft og adfærd)***
- ***Skaden klart påviselig.***
- ***Varighed mindst 1 måned eller gentagne
gange indenfor 1 år.***
- ***Ikke afhængig***

Afhængighed definition ICD-10

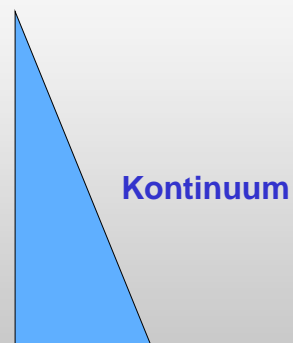
- 3 af 6 symptomer sammenhængende i mindst én måned eller
gentagne gange indenfor de seneste 12 måneder**
- Trang til stoffet ("craving")
 - Svækket evne til at kontrollere indtagelsen, standse eller nedsætte forbruget
 - Abstinenssymptomer ved ophør/reduktion eller indtagelse for at undgå symptomer
 - Toleransudvikling
 - Dominerende rolle med hensyn til prioritering og tidsforbrug
 - Fortsat forbrug mod bedre vidende

Afhængighed definition ICD-10

3 af 6 symptomer sammenhængende i mindst én måned eller gentagne gange indenfor de seneste 12 måneder

- Trang til stoffet ("craving")
- Svækket evne til at kontrollere indtagelsen, standse eller nedsætte forbruget
- Abstinenssymptomer ved ophør/reduktion eller indtagelse for at undgå symptomer
- Toleransudvikling
- Dominerende rolle med hensyn til prioritering og tidsforbrug
- Fortsat forbrug mod bedre vidende

- **Storforbrug**
 - > genstandsgrænser
- **Skadeligt forbrug**
 - ICD-10/DSM-IV (misbrug)
- **Afhængighed**
 - ICD-10/DSM-IV



Stigende sværhedsgrad

DSM-V Substance Use Disorder

	DSM-IV Abuse ^a		DSM-IV Dependence ^b		DSM-5 Substance Use Disorders ^c	
Hazardous use	X	} ≥1 criterion	-	} ≥3 criteria	X	} ≥2 criteria
Social/interpersonal problems related to use	X		-		X	
Neglected major roles to use	X		-		X	
Legal problems	X		-		-	
Withdrawal ^d	-		X		X	
Tolerance	-		X		X	
Used larger amounts/longer	-		X		X	
Repeated attempts to quit/control use	-		X		X	
Much time spent using	-		X		X	
Physical/psychological problems related to use	-		X		X	
Activities given up to use	-		X		X	
Craving	-		-		X	

Let: 2-3 kriterier; middel: 4-5 kriterier; svær: 6-11 kriterier
Tidlig remission: >= 3 md - <12 md; langvarig remission: >= 12 md

Am J Psychiatry. 2013;170(8):834-851. doi:10.1176/appi.ajp.2013.12060782

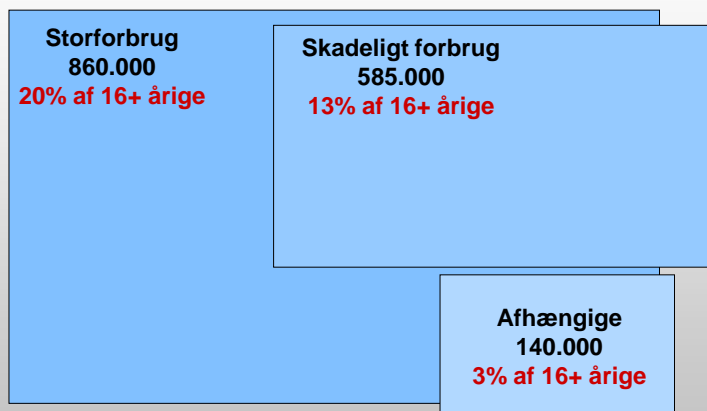
Skadeligt forbrug / Afhængighed

- Definition uafhængig af ”stoffet”
- Har ikke noget med kvantum at gøre !
- Ikke livslang diagnose !

	Forekomst sidste 12 måneder		Forekomst hele livet	
	Alkohol-misbrug	Alkohol-afhængighed	Alkohol-misbrug	Alkohol-afhængighed
Total	4,7%	3,8%	17,8%	12,5%

Hasin DS et al. Arch Gen Psychiatry 2007; 64: 830-42

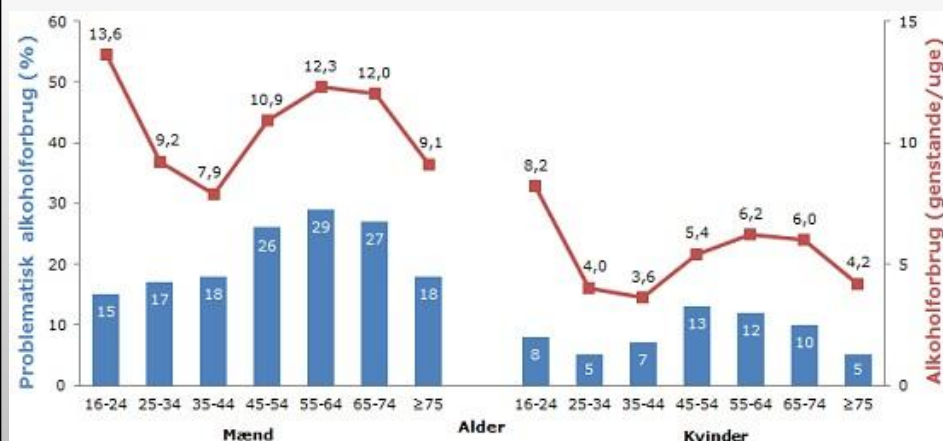
Hvor stort er problemet?



10-12.000 I behandling/år

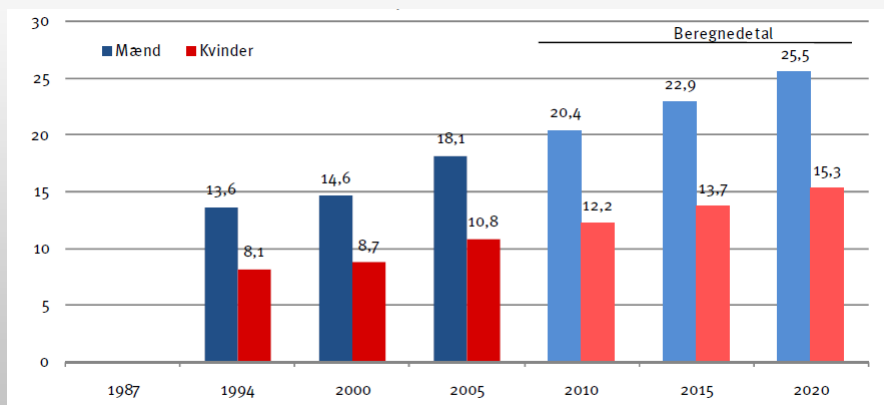
Hvidtfeldt UA et al. Alkoholforbrug i Danmark. SIF 2008

Andel der har et alkoholproblem



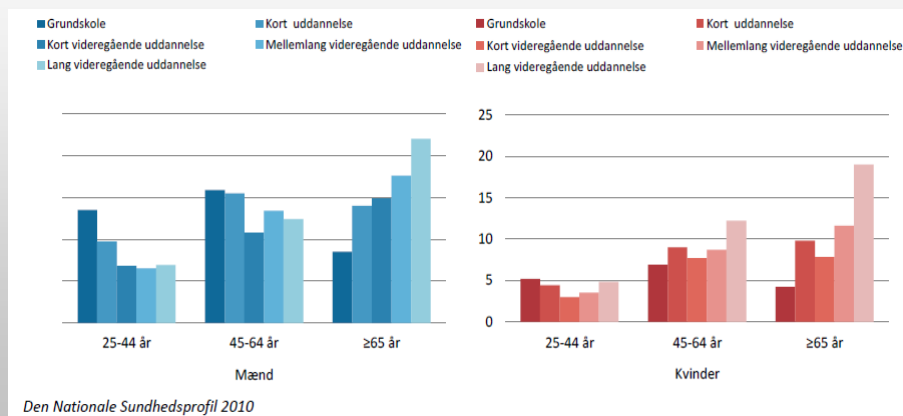
Hvordan har du det? Danmark 2010

Andel der drikker over genstandsgrænserne (høj-risiko) 1987-2005 og fremskrevet til 2020



Juel K og Davidsen M. Risikoudviklingen i Danmark fremskrevet til 2020. Et arbejdsnotat. SIF 2009

Andel der drikker over Genstandsgrænserne Uddannelse

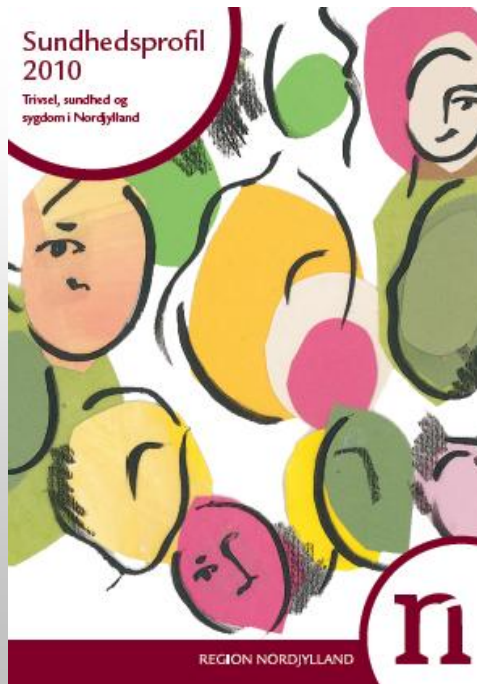


Alkoholproblemer

- **20% af indlagte patienter (uafhængigt af speciale)**
- **25-50% af skadestuepatienter**
- **2% af screenede patienter i almen praksis (16% havde et alkoholproblem)(Beich et al 2007)**
- **Bredt udsnit af befolkningen**
- **De færreste er kendt af socialforvaltningen**
- **Socialt udsatte udgør en mindre del**
 - < 15.000 (CRF/SIF)
 - 5.250 hjemløse i DK – 45% alkoholmisbrug (SFI 2007)
 - 31% af socialt udsatte havde dagligt alkoholforbrug (SUSY udsatte, SIF 2007)

Sundhedsprofil 2010

Trivsel, sundhed og
sygdom i Nordjylland



REGION NORDJYLLAND

TABEL 4.3 Andel der på en typisk uge har et højrisikoforbrug af alkohol (over 14 genstande for kvinder og 21 genstande for mænd). Procent

		Forekomst	Standardiseret forekomst	Antal svarpersoner
Total	Region Nordjylland	9,3	9,2	20.028
Mænd	16-24 år	22,6	+	1.016
	25-34 år	9,4	+	955
	35-44 år	6,5		1.335
	45-54 år	10,4	+	1.904
	55-64 år	12,5	+	2.146
	65-74 år	10,0	+	1.574
	75+ år	5,7		822
	Alle mænd	11,3		9.952
Kvinder	16-24 år	20,8	+	1.068
	25-34 år	4,9		957
	35-44 år	1,7	-	1.614
	45-54 år	5,9		1.967
	55-64 år	7,4		2.063
	65-74 år	5,9		1.525
	75+ år	4,7		882
	Alle kvinder	7,2		10.076
Uddannelse	Under uddannelse	21,1	+	1.216
	Ingen erhvervsuddannelse	7,1	7,2	3.689
	Faglært, studentereksamen	10,1	9,9	7.333
	Kort uddannelse	4,9	4,7	1.967
	Mellemlang uddannelse	7,4	7,2	3.320
	Lang uddannelse	10,3	9,9	1.111
	Anden uddannelse	7,3	7,1	843
Erhvervsstatus	Beskæftiget	7,1		10.386
	Arbejdsløs, kontanthjælpsmodtager	15,6	+	891
	Førtidspensionist	10,3	+	849
	Efterlønsmodtager	10,5	+	961
	Folkopensionist	6,8		4.403
	Øvrige ikke-erhvervsaktiv	8,6		364
Samlivsstatus	Gift	6,1	5,9	12.154
	Samlevende	9,1	8,9	2.378
	Enlig (separeret, skilt)	10,8	10,7	993
	Enlig (enkestand)	6,9		1.248
	Enlig (ugift)	19,4	19,2	2.647
Etnisk baggrund	Dansk	9,5	9,4	19.505
	Anden vestlig	7,8	7,6	284
	Ikke-vestlig	4,3	4,1	239

Sundhedsprofil 2010, Region Nordjylland

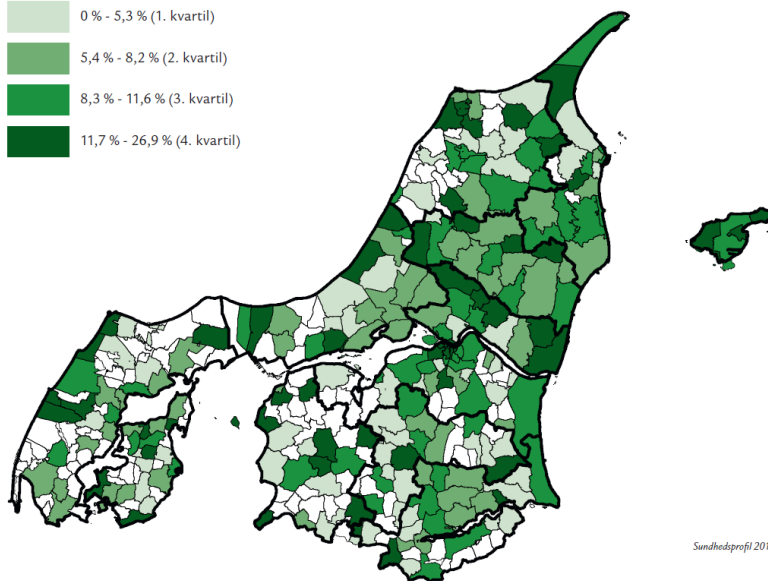
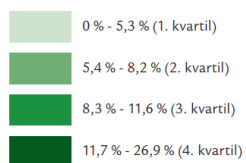
TABEL 4.3 Andel der på en typisk uge har et højriskforbrug af alkohol (over 14 genstande for kvinder og 21 genstande for mænd). Procent

Kommune	Standardiseret forekomst
Brønderslev	8,2
Frederikshavn	8,3
Hjørring	8,4
Jammerbugt	7,1
Læsø	12,0
Mariagerfjord	8,2
Morsø	9,3
Rebild	7,3
Thisted	8,5
Vesthimmerland	8,5
Aalborg	10,9
Region Nordjylland	9,2

■ Signifikant færre end i hele Region Nordjylland
 ■ Signifikant flere end i hele Region Nordjylland

Sundhedsprofil 2010, Region Nordjylland

FIGUR 4.4 Geografisk variation i andel der på en typisk uge har et højriskforbrug af alkohol (over 14 genstande for kvinder og 21 genstande for mænd). Procent. (Standardiseret forekomst)

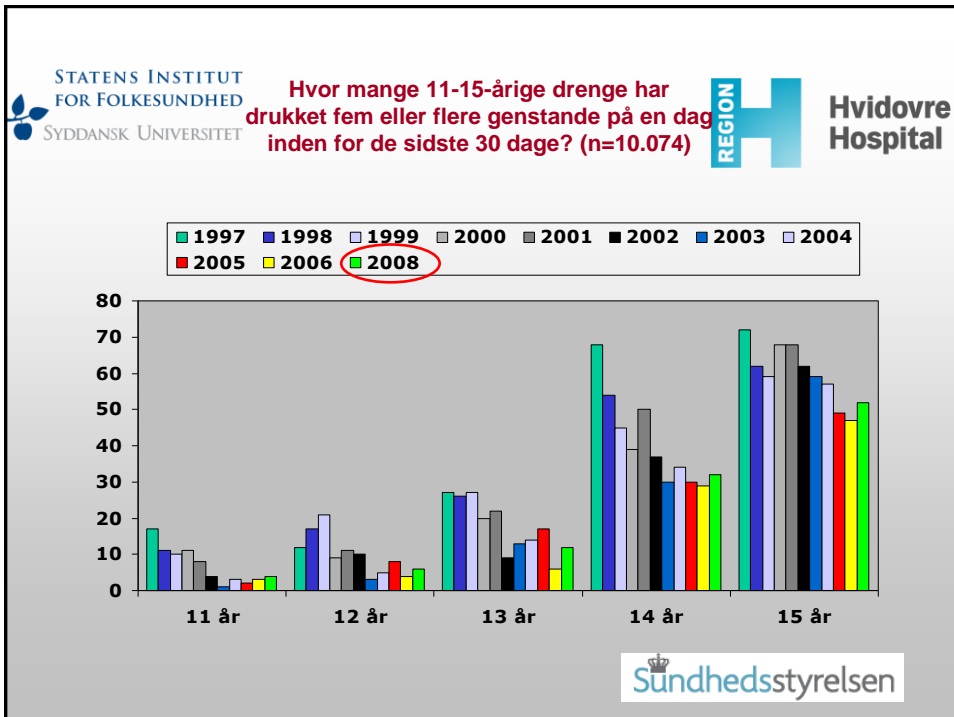
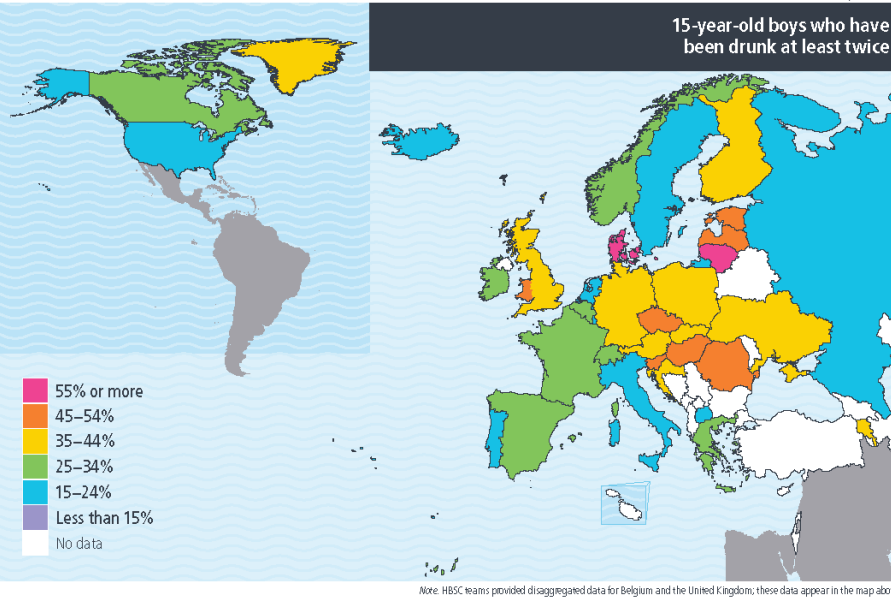


Sundhedsprofil 2010

Sundhedsprofil 2010, Region Nordjylland

HEALTH BEHAVIOUR IN SCHOOL-AGED CHILDREN INTERNATIONAL REPORT FROM THE 2009/2010 SURVEY

HBSC Survey 2009/2010



Unge og alkohol

- **Drikker fordi de bliver i bedre humør**
- **Stigende problemer med fokusering med stigende promille**
- **Det er rusen der tæller**
 - Drikke sig i hegnet
 - Drikke for at brække sig
 - Hvis ikke bliver man nemt marginaliseret.
- **Andelen af unge der drikker er faldende**
- **Stadig blandt de førende i Europa**
- **Det er forældrenes problem**
 - Information og undervisning i skolen dur ikke
 - Forældreftaler dur !
 - 9. klasse med – eller kan det være lige meget !!