

Præsentation af projekt: Er du med, Doktor?

Historien om "Er du med, Doktor?" og hvad
der siden hen skete

Sund BY alkoholgruppen okt.2015

Samarbejde med lægepraksis



1.5 million
og hvad så!!!

- Finde læger til deltagelse
- Informere og høre om deres behov ved møde
- Besøge læger
- Få tilsagn
- Opkvalificering MI
- Opkvalificering omkring ønsker
- Komme ud i praksis når de tilkalder os
- Månedsbreve med information

Samarbejde med lægepraksis



Samarbejde med lægepraksis



Præsentation af projekt: Er du med, Doktor?

Center for Alkoholbehandling
Den 14. og 20. januar 2014

Alkohol i Aarhus

Hvorfor dette projekt



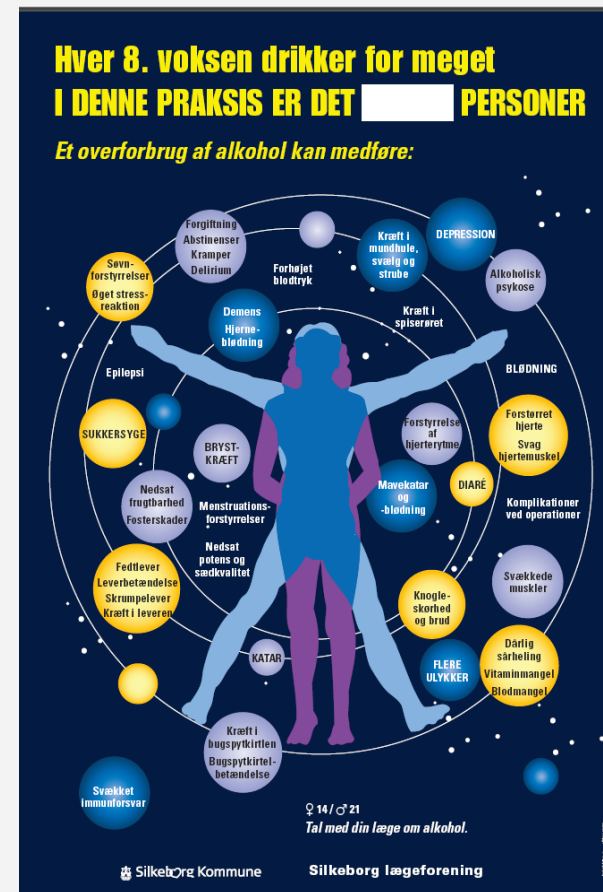
49.000 borgere i Aarhus Kommune drikker mere end anbefalet (SST anbefalinger)

33.000 borgere i AK har et skadeligt alkoholforbrug

8.000 borgere er afhængige af alkohol

Lægen er nøgleperson

- Alkohol i Praksis (1300 borgere) pr. læge:
- Storforbrug: Ca. 225 borgere
- Skadeligt forbrug: Ca. 150 borgere
- Afhængighed: Ca. 40 borgere



Forebyggelsespotentialer Aktører

- Kommunerne
 - Opsporer, henviser og giver tilbud (kort rådgivende samtale)
- Sygehusvæsenet
 - Screener, informerer om sundhedsrisiko, registrerer og henviser til intervention
- Almen praksis
 - Screener, informerer om sundhedsrisiko, rådgiver og behandler eller henviser til rådgivning/behandling

05.12.2013


Danish Health and Medicines Authority



Rammer for projektet



Finansieret af Aarhus kommunes Innovationspulje

2014 og 2015

Samarbejde mellem Folkesundhed Aarhus (MSO) og Center for Alkoholbehandling (MSB)

Kommunalt samarbejde med 20 praktiserende læger i Aarhus – gerne fra 4-6 større klinikker

Projektet rummer følgende indsatser



Skærpet fokus og kompetenceudvikling (f.eks. ift. DSAMs guidelines og metoden "motiverende samtale") - tilpasset den enkelte praksis (Norsk model)

Brobygning til specialiserede indsatser CFA/Folkesundhed er fysisk tilstede i lægehusene. Formålet er at lette overgangen fra "besøg hos egen læge" til forebyggelses- og behandlingsindsatsen hos henholdsvis Folkesundhed og CFA.

Information til patienter - via forskellige former for materiale - i lægehusene om, at der er særligt fokus på alkohol i den pågældende periode.

Resultat...

- Vi har haft fat i 20 læger
- Undervisning i MI af Sune Rubak (mod honorar for tilstedevær til lægerne)
- Presse
- Fokus på projektet ved det årlige stormøde i Rådhuset
- 1 praksis fokus på unge
- 1 praksis fokus på trangdæmpende medicin (diverse + brug af antabus)
- 1 praksis fokus på indsats for plejekrævende borger
- 1 praksis har indført spørgsmål i screeningssamtaler af nytilkomne patienter
- Ved borger i behandling (og samtykke) kontakt med læge som får information om behandlingsopstart / afslutning m.h.p at lægen kan fortsætte motivationsarbejdet
- Vil opretholde tilbud om sparring for lægerne og alkoholsamtale med borgerene/patienterne i praksis
- Åben invitation til 12 mandsgrupperne om oplæg og besøg

Det svære...

Det er vanskeligt at etablere et kontinuerligt samarbejde

Det opleves svært at motivere lægerne til at prioritere alkohol

Det har været svært at få feed back fra lægerne f.eks. på nyhedsbrevene

Det har krævet mange ressourcer

Lægernes forklaring: Travlhed og mange andre organisationer forsøger at engagere os

Vi bliver dog ved .. Vi tror på at de engagerede læger kan påvirke...
men det tager tid

