

Konsekvenser af et stort alkoholforbrug og redskaber til systematisk opsporing?

Kursus til dig, der skal undervise frontpersonale
i tidlig opsporende samtale.

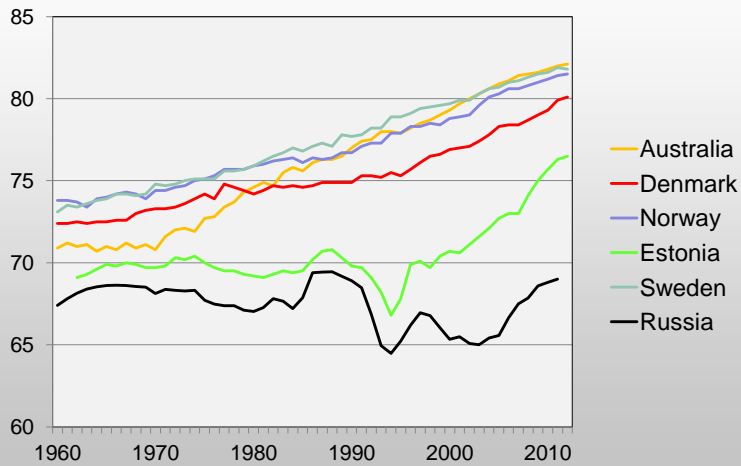
Ulrik Becker
Vejle 031114

ulbe@si-folkesundhed.dk

Alkohol

- **Positive effekter**
 - Stemnings-øgende
 - Angst-dæpende
 - Forbedrer social funktion
 - Reducerer stress
 - Anti-depressivt
 - Mindre hjertesygdom
 - Generelt bedre helbred
- **Negative effekter**
 - Kronisk leversygdom
 - Kronisk pankreatitis
 - Polyneuropati
 - Diaré
 - Apopleksi
 - Cancer
 - Hypertension
 - Graviditet
 - Endokrinologi
 - Afhængighed
 - Socio-økonomisk deroute

Middellevetid 1960-2012



STATENS INSTITUT FOR FOLKESUNDHED
SYDDANSK UNIVERSITET

MIDDEL-LEVETID
Alkohol og rygning

REGION Hvidovre Hospital

Bilagstabel 2. Middellevetid (i år) med og uden dødsfald relateret til rygning og alkohol (separat effekt) fordelt på kommuner. 2007-2011

Kommune	Middellevetid	Middellevetid uden alkohol	Forskel	Placering (middellevetid)	Placering (middellevetid uden rygning og alkohol)	Ændring i placering
Varde	79,9	83,8	4,0	23	27	-4
Vejen	79,7	83,5	3,9	30	42	-12
Aabenraa	79,3	83,4	4,1	42	49	-7
Fredericia	78,5	83,7	5,2	78	31	47
Horsens	79,6	84,2	4,6	33	16	17
Kolding	79,9	84,3	4,3	22	13	9
Vejele	79,6	83,5	3,9	34	48	-14
Herning	80,1	84,6	4,5	17	7	10
Holstebro	79,6	83,5	3,9	32	41	-9
Lemvig	79,0	83,2	4,2	59	67	-8
Struer	78,8	83,2	4,5	68	65	3
Syddjurs	79,9	83,5	3,6	21	45	-24

Koch MB et a. Middellevetid I kommunerne. Betydningen af rygning og alkohol. SIF 2014



- Danmark mister
midlelevetid

- Mænd: 1 år 4 måneder
- Kvinder: 6-7 måneder

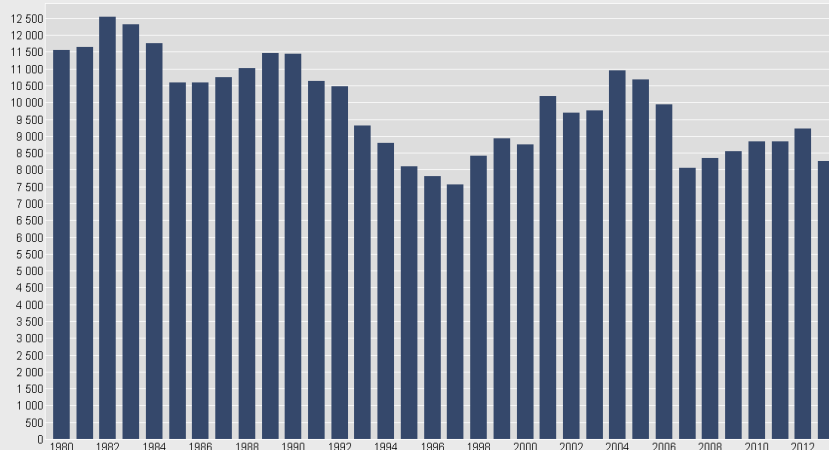
- Individet mister
levetid

- Mænd: 23 år
- Kvinder: 24 år

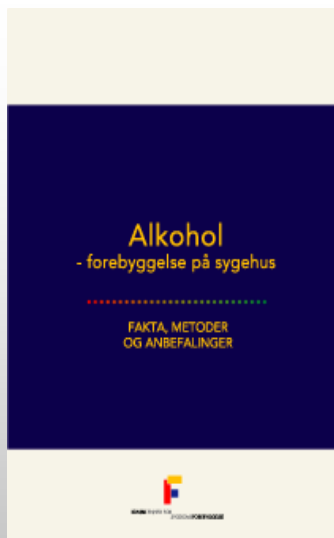


- 10.224 detentionsanbringelser (2006)
(600 bragt til sygehus)

Spiritus/promillesager antal dømte/skyldige



Kilde: Danmarks Statistik



<http://www.bispebjerghospital.dk/nr/rdonlyres/762c0b40-d093-454d-a6d8-a3780a16acb9/0/alkoholbogen.pdf>
Eller google titlen

- Færre og mindre ulykker
- Svækket immunforsvar: **½-2 måneder**
- Blodmangel: **1 måned**
- Øget stressreaktion: **1-4 uger**
- Dårlig sårheling med betændelse og blødning: **2 måneder**
- Flere komplikationer ved operation: **1 måned**
- Vitaminmangel og proteinmangel: **flere uger afhængig af kost**

Alkoholisk psykose: delvis bedring

Demens: **delvis bedring efter mange måneder**

Epilepsi: **delvis bedring**

Katar og blødning: **1-2 uger**

Åreknuder: **delvis bedring**

Lungebetændelse og tuberkulose: **bedre forløb**

Fedtlever: **½-3 måneder**

Leverbetændelse: **delvis bedring**

Skrumpelever: **delvis bedring**

Pseudocushing: **dage til uger**

Væske i bughulen: **delvis bedring**

Diaré: **1-3 dage**

(♀) Menstruationsforstyrrelser: **delvis bedring**

Nedsat fertilitet: **delvis bedring**

Fosterskader: **mindste udvikling af skader og bedre vækst**

Søvnforstyrrelser: **flere måneder**

Forgiftning: **1-2 dage**

Abstinens: **½-2 uger**

Kramper og delirium tremens: **1 uge**

Kræft i mundhule, svælg og strube: **bedret forløb**

(♂) Vækst af bryster: **delvis bedring**

Forhøjet blodtryk: **1-2 uger**

Forstyrrelse af hjerterytmen: **4 uger**

Forstørrelse af hjertet: **delvis bedring**

Svag hjertemuskel: **1-3 måneder**

Mavekatar og -blødning: **1-2 uger**

Knogleskørhed med brud: **< 6 måneder**

Bugspytkirtelbetændelse og sukkersyge: **delvis bedring**

(♂) Nedsat potens, nedsat sædkvalitet: **delvis bedring**

Nerveskader: **mange måneder**

Svækkelse af muskler: **flere måneder**

Fysiske fordele ved at holde op med at drikke

- og den tid det tager før tilstandene normaliseres

Alkohol - forebyggelse på sygehus, 2003.

STATENS INSTITUT
FOR FOLKESUNDHED

SYDDANSK UNIVERSITET

REGION

Hvidovre
Hospital

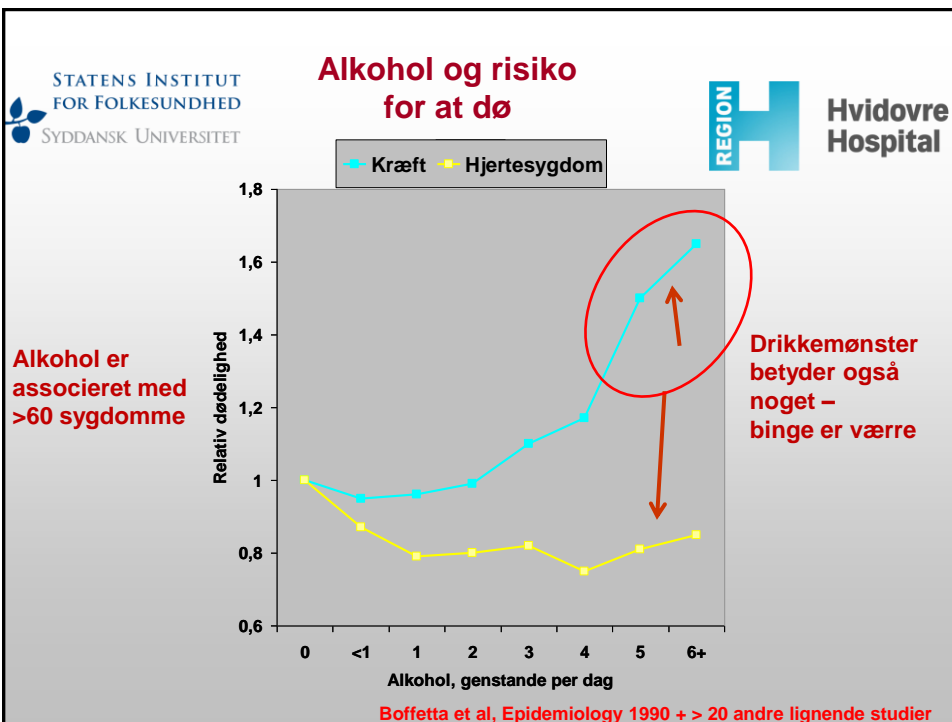
Sundhedsstyrelsen

ALKOHOL OG HELBRED

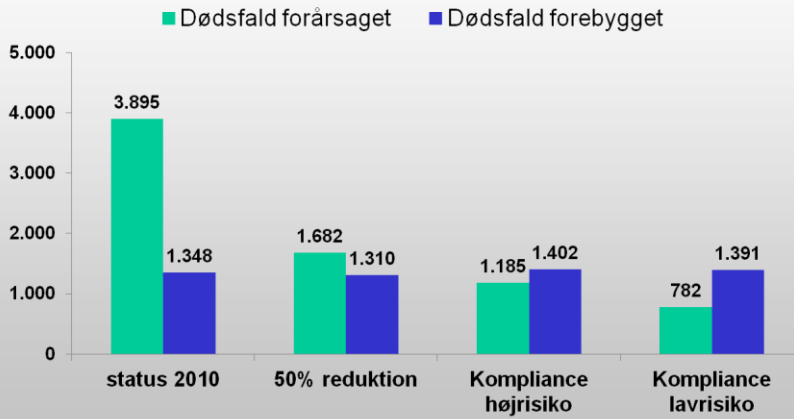
Alkohol som sygdomsårsag

- **Skrumpelever** 63%
- **Hjerneblødning** 26%
- **Mundhulecancer** 41%
- **Spiserørscancer** 46%
- **Andre Cancerformer** 11%
- **Mord** 41%
- **Trafikulykker** 45%
- **Andre ulykker** 32%

WHO 2002



Hvad kan vi opnå ? Forskellige scenarier

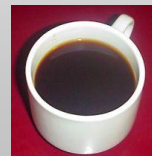


Ellasen M, Becker U, Grønbæk M, Juel K, Tolstrup JS.
Alcohol-attributable and alcohol-preventable mortality in Denmark: an analysis of which intake levels contribute most to alcohol's harmful and beneficial effects. *European Journal of Epidemiology*. 2014, in press

Andre risikofaktorer ??



Faktor X



Psykiatrisk co-morbiditet forekomst

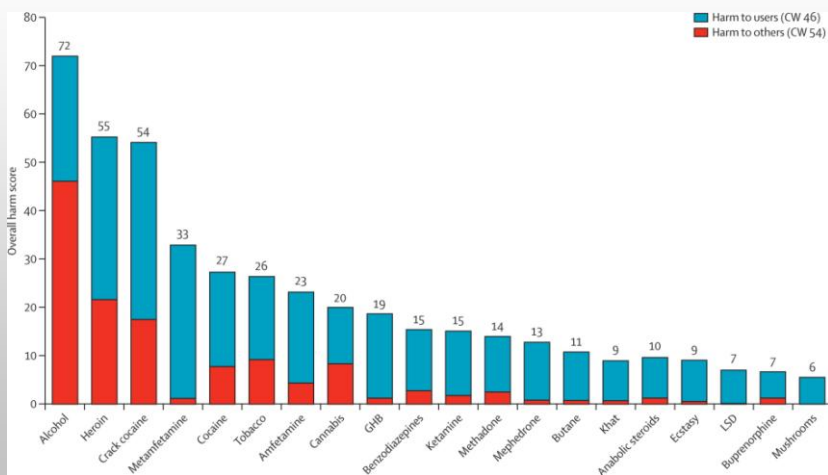
- **Alle afhængige** **35 - 65 %**
 - **Depressive symptomer** **30 %**
 - **Angstlidelser** **35 %**
 - Unge med angstlidelser: 3 x risiko for alk.afh.
 - **ADHD** **30-50 %**
 - 50 % har dyssocial personlighedsforstyrrelse
 - **Personlighedforstyrrelser** **25-30 %**
 - **PTSD**
 - **Psykosser**

Sociale konsekvenser

- **Hyppige kortere sygemeldinger**
 - Sygedagpenge
 - Pension
- **Arbejdsløshed**
 - Kontanthjælp
- **Økonomiske problemer**
- **Skilsmisse**
- **Boligproblemer**
- **Kriminalitet**
- **Spirituskørsel**
- **Social deroute**



Stoffer/alkohol skadevirkninger → 3. mand



Nutt DJ et al. Lancet 2010; 9752: 1558-65

Passiv druk

- **Familien**
 - 600.000 danskere vokset op i alkoholfamilie
 - 60.000 børn hvor én forælder har alkohol-relateret indlæggelse
 - Vold i 19% af “alkoholfamilier vs. 1%
- **Trafik**
 - 64 dræbt i trafikulykker med alkohol + 1.341 uheld
 - 9.779 promillesager
- **Danskerne**
 - 55% er blevet råbt efter eller generet
 - 54% har haft skænderier pga andres drikkeri

- **Cases – 2010 – N=52.366**
 - Alkoholrelaterede diagnoser
 - I behandling (NAB) / Antabus, Campral eller Naltrexon
- **Kontroller**
 - Matchet på alder, køn, uddannelse, civilstand, bopæl
- **Omkostninger**
 - Overførselsindkomster
 - Sundhedsydelse – kommunale medfinansiering
 - Hjælpeforanstaltninger børn og unge

**Kommunale omkostninger forbundet med overforbrug af alkohol,
Sundhedsstyrelsen og DSI 2012**

	Borgere med alkoholrelateret sygehuskontakt og deres kontrolgruppe			Borgere i alkoholbehandling og deres kontrolgruppe		
	Alkoholoverforbrugere (n=18.036)	Kontrol (n=35.118)	P-værdi	Alkoholoverforbrugere (n=34.330)	Kontrol (n=66.382)	P-værdi
Kommunal medfinansiering af sundhedsomkostninger	19.872 kr.	4.269 kr.	0,00	8.957 kr.	3.486 kr.	0,00
Kommunale overførsler og ydelser mv.	68.643 kr.	25.189 kr.	0,00	65.163 kr.	28.143 kr.	0,00
Anbringelser og hjælpeforanstaltninger	12.149 kr.	3.889 kr.	0,00	17.917 kr.	5.041 kr.	0,00
Personlig og praktisk hjælp*	25.814 kr.	5.536 kr.	-	7.220 kr.	2.837 kr.	-
Kommunale omkostninger i alt	126.478 kr.	38.883 kr.	-	99.257 kr.	39.507 kr.	-

**Kommunale omkostninger forbundet med overforbrug af alkohol,
Sundhedsstyrelsen og DSI 2013**

	Alkoholoverforbrugere med alkoholrelateret sygehuskontakt		Alkoholoverforbrugere i behandling		Samlet
Antal borgere	18.036		34.330		
Antal børn	3.809		16.656		
Registerbaserede omkostninger					
	Pr. borger	Total	Pr. borger	Total	
Meromkostning	100.436 kr.	1.811.463.699 kr.	48.017 kr.	1.648.426.610 kr.	3.459.887.30 kr.
Produktionstab	97.828 kr.	1.764.425.808 kr.	101.321 kr.	3.478.349.930 kr.	5.242.775.738 kr.
Meromkostning (børn)	45.809 kr.	174.468.481 kr.	28.434 kr.	473.596.704 kr.	648.083.185 kr.
Total		3.750.375.985 kr.		5.600.370.244 kr.	9.350.746.229 kr.
Alkoholrelaterede samfundsomkostninger					
Trafikulykker					1.994.800.000 kr.
Kriminalitet					1.654.725.000 kr.
Plekehjem					-
Arbejdsulykker					-
Samlet estimat af omkostninger ved alkoholoverbrug i Danmark					13.000.271.229 kr.

Kjellberg J og Poulsen CA. Samfundsøkonomiske omkostninger forbundet med alkoholoverbrug. KORA 2014

Danskerne synes følgende er ok:

- **At blive spurgt om alkoholvaner**
 - Egen læge (77%)
 - Sygehuspersonale (59%)
- **At blive konfronteret med alkoholvaner af**
 - Pædagoger (67%)
 - Arbejdsplads (39%)
- **ID ved køb af alkohol (87%)**
- **18-års aldersgrænse (65%)**
- **Forbud mod alkohol ved sportsarrangementer (59%)**
- **Forbud mod alkopops (57%)**
- **Højere afgifter (45%)**

Opsporing Hvordan ?

- **Snak med folk ?**
 - Åbne spørgsmål
 - Tabu / berøringsangst
 - Undervisning/uddannelse
- **Screenings instrumenter**
 - Spørgeskemaer
 - AUDIT
 - CAGE-C
 - Blodprøver
 - Ringe værdi
(γ -GT, CDT, ALAT, MCV)

Screening spørgsmål Eksempler

- *Hvordan har du det med alkohol ?*
- *På en skala fra 1 til 10 hvor stort et problem er alkohol for dig ?*
- *Har du selv nogen fornemmelse af hvad årsagen er til det problem du kommer her for?*
- *Hvordan bruger I alkohol derhjemme?*
- *Hvor tit sker det hjemme hos dig at I deler en flaske rødvin til maden?*
- *Hvad ved du om hvordan alkohol påvirker kroppen ?*

- **Systematisk**
- **Standardiserede**
- **Validerede**
- **Selvudfyldelse**
 - Giv patienterne skemaet med hjem?
 - Gennemgå det med dem
 - Scoring
- **Dokumentation**

AUDIT

	Aldrig	Højest én gang om måneden	2-4 gange om måneden	2-3 gange om ugen	4 gange om ugen eller oftere
Alkoholintag 1. Hvor tit drikker du noget, der indeholder alkohol?	0 point	1 point	2 point	3 point	4 point
2. Hvor mange genstande drikker du almindeligvis, når du drikker noget?	1-2 genstande 0 point	3-4 genstande 1 point	5-6 genstande 2 point	7-9 genstande 3 point	10 eller flere genstande 4 point
3. Hvor tit drikker du fem genstande eller flere ved samme lejlighed?	Aldrig 0 point	Sjældent 1 point	Månedligt 2 point	Ugentligt 3 point	Dagligt eller næsten dagligt 4 point
Alkoholafhængighed 4. Har du inden for det seneste år oplevet, at du ikke kunne stoppe, når du først var begyndt at drikke?	0 point	1 point	2 point	3 point	4 point
5. Har du inden for det seneste år oplevet, at du ikke kunne gøre det, du skulle, fordi du havde drukket?	0 point	1 point	2 point	3 point	4 point
6. Har du inden for det seneste år måttet have en lille én om morgenen, efter at du havde drukket meget dagen før?	0 point	1 point	2 point	3 point	4 point
7. Har du inden for det seneste år haft dårlig samvittighed eller fortrudt, efter du har drukket?	0 point	1 point	2 point	3 point	4 point
Skadeligt alkoholforbrug 8. Har du inden for det seneste år oplevet, at du ikke kunne huske, hvad der skete aftenen før, fordi du havde drukket?	0 point	1 point	2 point	3 point	4 point
9. Er du selv eller andre nogensinde kommet til skade ved en ulykke, fordi du havde drukket?	Nej 0 point	Ja, men ikke inden for det seneste år 2 point	Ja, inden for det seneste år 4 point		
10. Har nogen i familien, en ven, en læge eller andre været bekymret over dine alkoholvaner eller foreslået dig at sætte forbruget ned?	0 point	2 point	4 point		

Skemaet kan downloades fra DSA.M's hjemmeside: www.dsam.dk

**Alkoholproblem:
AUDIT-score ≥ 8**

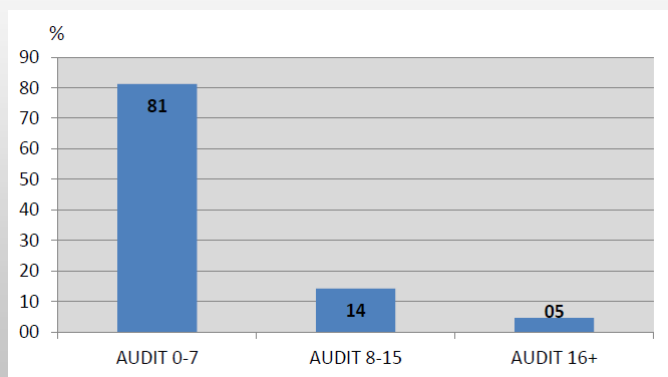
**8-15 storforbrug
16-19 skadeligt
20+ afhængig**

Findes også på:

www.dsam.dk

Sundhed.dk - lægehåndbogen

**Den samlede Audit score
hos 458 ambulante patienter i et
gastroenterologisk ambulatorium
2013.**



Hvor og hvem ?

- **”Setting”**
 - Hospitaler
 - Almen praksis
 - Sundhedscentre
 - Forvaltninger
- **Målgrupper**
 - Alle ?
 - Alle nye ?
 - Særlige grupper ?
 - **Bestemte diagnoser/signaler !**
(øger patienternes og personalets motivation og compliance)

Målgrupper Eksempler

- **Helbredsundersøgelser (fx i forbindelse med kørekort, livsforsikring m.v.)**
- **Forebyggelseskonsultationer**
- **Første samtale med nye patienter**
- **Helbredssamtaler i øvrigt**
- **Ved planlægning af graviditet og ved første graviditetsundersøgelse**
- **Symptomer eller sygdom, hvor alkohol kan være medvirkende årsag eller kan forværre tilstanden**
- **Henvisning til operation**
- **Formodning om alkoholproblem**
- **Tegn på alkoholskade**
- **Traumer (vær særlig opmærksom på unge og ulykker)**

Kort intervention

- **Målrettet screening**
- **Storforbrug og skadeligt forbrug**
 - **Ultra-kort (minimal) intervention (simple råd, lav intensitet: 5-10 minutter)**
 - **Kort rådgivning (25-30 minutter)**
- **Alle kan lære det**
- **Kost effektive**

Evidensen Kort intervention

- **Mere end 60** lodtrækningsstudier
- **7 systematiske oversigter**
 - lavere selvrapporeret alkoholforbrug ved opfølgning efter 6 og 12 måneder, (gennemsnitlig forskel 41 g pr. uge)
- **SBIRT**
 - Screening
 - *Brief Intervention*
 - *Referral to Treatment*

Kort intervention

- **Rådgivning om alkoholforbrug**
 - Der skal behandles 8 for at opnå ét positivt resultat
- **Rådgivning om tobak**
 - Der skal behandles 20 for at opnå ét positivt resultat
- **Blodtryksmåling**
 - Der skal behandles 167 for at opnå ét positivt resultat

Alkohol behandling top 4 metoder

- **Kort intervention**
- **MI**
- **GABA agonist / NMDA antagonist - acamprosat**
- **Opiod antagonist - naltrexone**

- **Mesa Grande**
(Systematisk review af 87 behandlings modaliteter; 361 RCT)

Mesa Grande studiet. *Addiction* 97: 263-77

Kort intervention nogle problemer

- “kan det virke” versus “vil det virke”
- Få pragmatiske studier som ligner virkeligheden

- Det er ikke sikkert at effekterne er klinisk relevante
- Ingen dokumentation for reduktion af sygelighed og dødelighed
- Flest studier fra almen praksis, skadestuer, akut modtagelser
- Få eller ingen fra almene medicinske afdelinger
- Ingen fra for eksempel sundhedscentre

- Varighed ?
- Forskningsbaseret evaluering er helt nødvendig del af implementering

STATENS INSTITUT
FOR FOLKESUNDHED
SYDDANSK UNIVERSITET



Hvidovre
Hospital

ALKOHOL & SAMFUND

mindre alkohol - mere samfund

www.alkohologsamfund.dk